

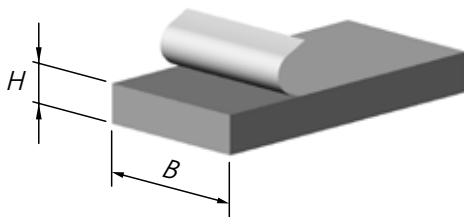
# Guarnizioni espanse a cellule chiuse

---

Mousse è il termine generico utilizzato tipicamente per riferirsi alle gomme espanse a cellule chiuse, a base di elastomeri sintetici. Le caratteristiche di leggerezza e morbidezza le rendono idonee all'impiego in diversi settori industriali, soprattutto per applicazioni di isolamento termico, idraulico ed acustico, o sotto forma di guarnizioni a tenuta di fluidi e/o polveri antivibranti leggeri.

## MOUSSE GUARNIZIONI IN GOMMA ESPANSA A CELLULE CHIUSE A BASE DI ELASTOMERI SINTETICI

Mousse è il termine generico utilizzato tipicamente per riferirsi alle gomme espansive a cellule chiuse, a base di elastomeri sintetici. In commercio ne esistono varie tipologie che si differenziano per le caratteristiche chimico-fisiche, legate alle specifiche formulazioni del materiale. L'aggiunta alla matrice di base di additivi quali plastificanti, anti-degradati, ignifuganti, vulcanizzanti, ecc., conferisce ai diversi materiali le proprietà specifiche che guidano la scelta delle mousse per le diverse applicazioni.



**Nel settore degli espansi le tipologie più comuni e diffuse sono:**

**NR, SBR:** economiche e adatte ad applicazioni generiche a bassa temperatura, si deteriorano in ambienti aggressivi in presenza di gas caldi, oli minerali, combustibili, agenti ossidanti.

**EPDM, NBR e HNBR, CR:** adatte per applicazioni in cui sono richieste alte prestazioni, in ambienti aggressivi, in presenza di agenti ossidanti o fluidi particolari e temperature elevate.

**Le mousse sono disponibili in lastre, rotoli e profili di vario spessore, con o senza l'applicazione di adesivi e biadesivi. Possono essere prodotte a misura su specifiche richieste o tagliate a disegno.**

**Materiale:** EPDM

**Colore:** nero

**Fornito in:** rotoli da 10 m con biadesivo retinato

**Densità:** 110±25 Kg/m<sup>3</sup>

**Compression set:** 35 kPa

codice	B [mm]	H [mm]
3B.163.005.001	05	02
3B.163.005.002	05	03
3B.163.005.003	05	04
3B.163.005.004	05	05
3B.163.005.005	10	02
3B.163.005.006	10	03
3B.163.005.007	10	04
3B.163.005.008	10	05
3B.163.005.009	10	08
3B.163.005.010	10	10
3B.163.005.011	15	02
3B.163.005.012	15	03
3B.163.005.013	15	04
3B.163.005.014	15	05
3B.163.005.015	15	08
3B.163.005.016	15	10
3B.163.005.017	15	12
3B.163.005.018	15	15
3B.163.005.019	20	02
3B.163.005.020	20	03
3B.163.005.021	20	04
3B.163.005.022	20	05

codice	B [mm]	H [mm]
3B.163.005.023	20	08
3B.163.005.024	20	10
3B.163.005.025	20	12
3B.163.005.026	20	15
3B.163.005.027	20	20
3B.163.005.028	25	03
3B.163.005.029	25	04
3B.163.005.030	25	05
3B.163.005.031	25	08
3B.163.005.032	25	10
3B.163.005.033	25	12
3B.163.005.034	25	15
3B.163.005.035	25	20
3B.163.005.036	25	25
3B.163.005.037	30	03
3B.163.005.038	30	05
3B.163.005.039	30	08
3B.163.005.040	30	10
3B.163.005.041	30	12
3B.163.005.042	30	15
3B.163.005.043	30	20
3B.163.005.044	30	25

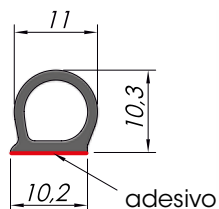
codice	B [mm]	H [mm]
3B.163.005.045	30	30
3B.163.005.046	35	03
3B.163.005.047	35	05
3B.163.005.048	35	08
3B.163.005.049	35	10
3B.163.005.050	35	12
3B.163.005.051	35	15
3B.163.005.052	35	20
3B.163.005.053	35	25
3B.163.005.054	35	30
3B.163.005.055	35	35
3B.163.005.056	40	03
3B.163.005.057	40	05
3B.163.005.058	40	08
3B.163.005.059	40	10
3B.163.005.060	40	12
3B.163.005.061	40	15
3B.163.005.062	40	20

codice	B [mm]	H [mm]
3B.163.005.063	40	25
3B.163.005.064	40	30
3B.163.005.065	40	35
3B.163.005.066	40	40
3B.163.005.067	50	03
3B.163.005.068	50	05
3B.163.005.069	50	08
3B.163.005.070	50	10
3B.163.005.071	50	12
3B.163.005.072	50	15
3B.163.005.073	50	20
3B.163.005.074	50	25
3B.163.005.075	50	30
3B.163.005.076	50	35
3B.163.005.077	50	40
3B.163.005.078	50	45
3B.163.005.079	50	50

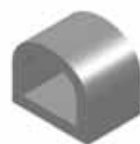
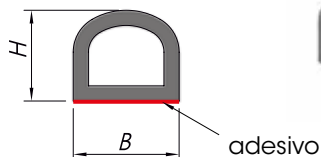
\* A richiesta disponibili mescole in **CR, NBR, SBR, POLIETILENIE, SILICONE**

\* A richiesta disponibile mescola **certificata UL**

## ALTRI PROFILI



codice	materiale	colore
3B.163.005.080	EPDM	nero



codice	B [mm]	H [mm]
3B.163.005.081	8	10
3B.163.005.082	12	10
3B.163.005.083	14	12
3B.163.005.084	21	15

**Materiale: EPDM / Colore: nero**